



# Wichtige Information

Vor der Installation des Wimpomat® !

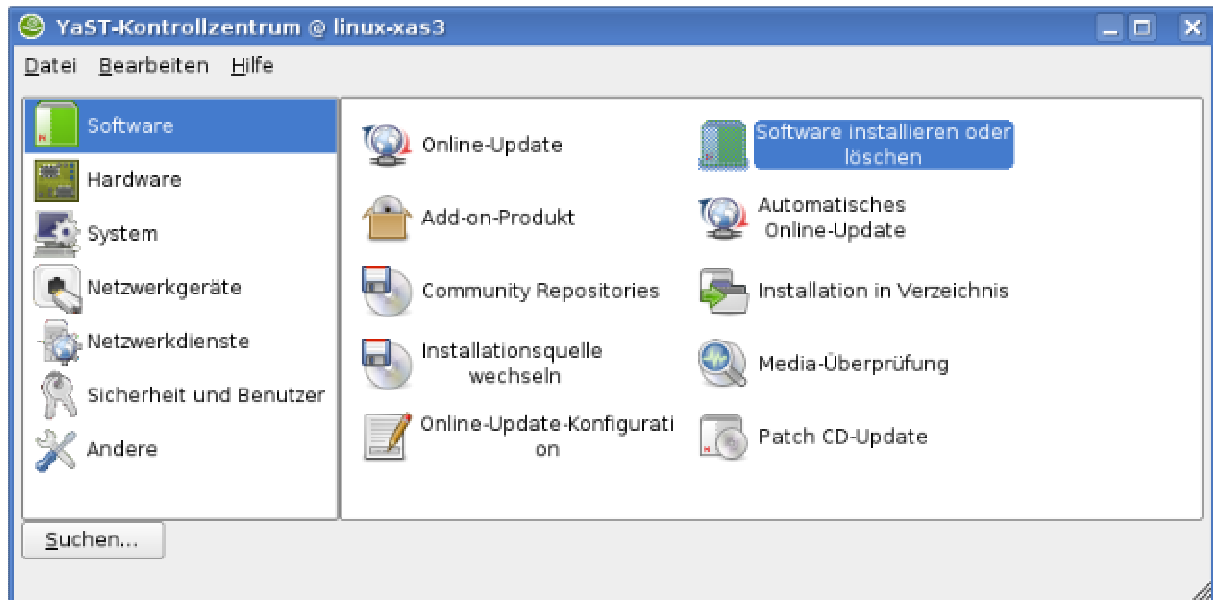
Bis Linux Version 9.3 erst Wine-Doors 0.1 Installieren  
Bis Linux Version 10.1 erst Wine-Doors 0.1.1 Installieren

Ab Linux 11 sollte Winetools völlig ausreichend sein.

Das Programm Wimpomat ist ein Windows® basierendes Programm.  
Um Systemabstürze im Voraus auszuschließen sind diese Programmteile  
Zwingend notwendig. Das Programm Wimpomat benutzt die GDI – Source.  
( **G**rafik **D**evice **I**nterface )

Diese ist in Linux wie Ihr wisst anders vorhanden.

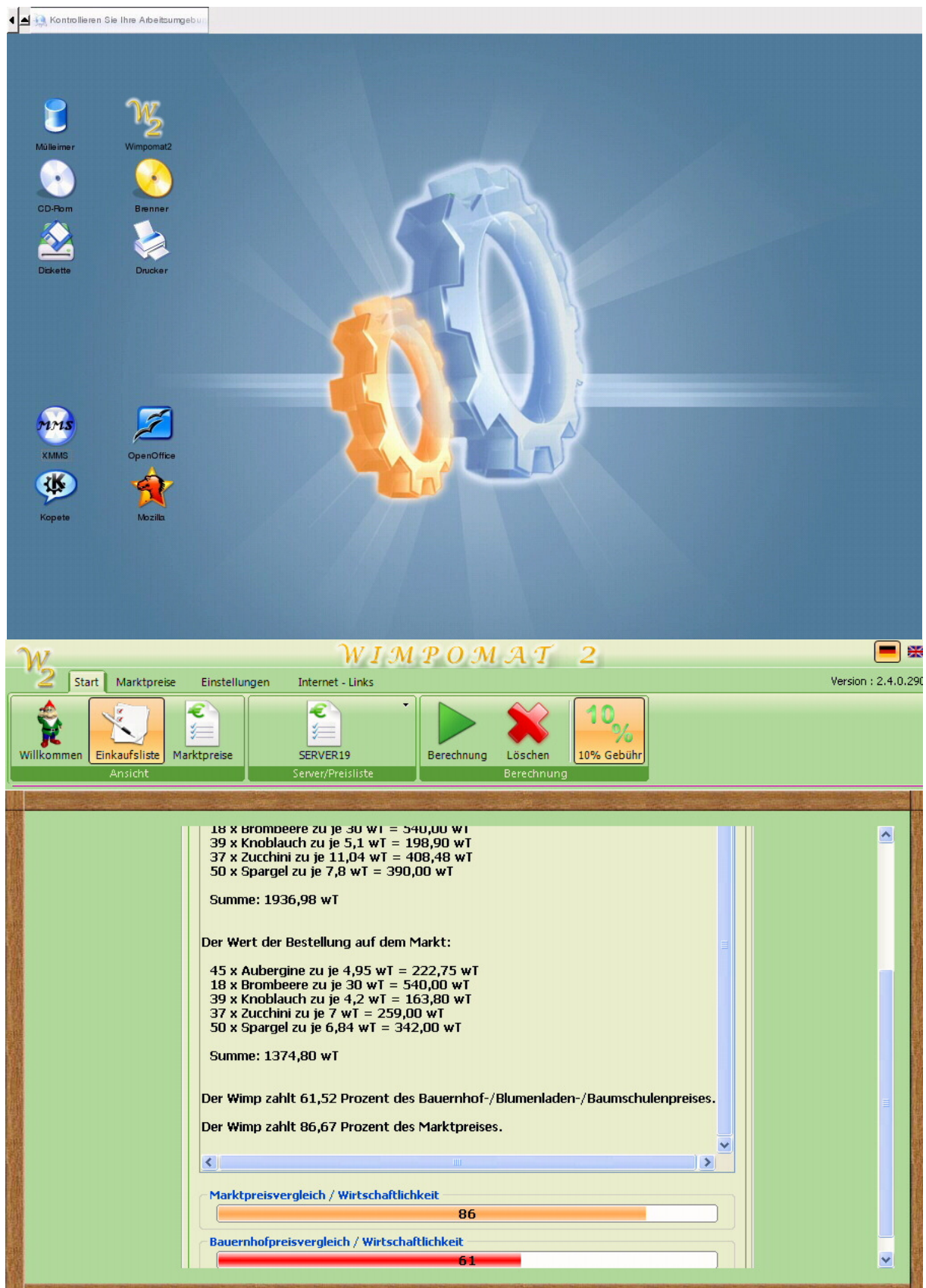
Also einfach die Wine installieren



Nun könnt Ihr den Wimpomat einfach öffnen



Ich habe mir das Programm einfach auf die Oberfläche gezogen.  
 Nachdem ich nun von Sonnabendnacht ab 22. °° Uhr ( Lauft eh nur noch Mull in der Glotze )  
 und etlichen Besuchen auf dem Marktplatz um „Schnappchen“ zu ergattern, den W2 immer  
 wieder geoffnet habe, kann ich sagen dass der Linuxrechner neben mir ohne Probleme lauft.  
 Dank der Mithilfe von Andreas ( Mailing ) ist diese Version ( Es ist die so genannte BETA )  
 ohne jeden Absturz bis jetzt durchgelaufen. So 6.15 Uhr, Ich hau mich mal etwas in die Heia



Anmerkung von mir, Viel Spa damit